

# Lage und Kontakt

Die Einrichtung liegt in einem ruhigen Wohngebiet in zentraler Randlage zum Ortskern des Stadtteils Alt-Willich zwischen Moosheide und Küferstraße. Der „Bürgerbus-Willich“ bietet regelmäßige Fahrten in alle Stadteile und zu weiteren öffentlichen Verkehrsmitteln an.

Durch seine gute Anbindung an die A 44 und die A52 ist die Einrichtung gut erreichbar. Eine Anbindung an den öffentlichen Nahverkehr ermöglicht Ausflüge in die umliegenden Städte Krefeld, Mönchengladbach und Düsseldorf.

In 10 Gehminuten erreichen Sie den Ortskern von Willich mit seinen zahlreichen Geschäften, Cafés und Restaurants. Ausreichende Parkmöglichkeiten sind vorhanden.

Wenn Sie mehr über unser Haus erfahren möchten oder sich durch einen Besuch einen eigenen Eindruck von unserem Leistungsangebot machen wollen, nehmen Sie bitte Kontakt mit uns auf:

DRK-Seniorenhaus Moosheide  
Küferstr. 1  
47877 Willich  
Telefon: 02154-491-0  
E-Mail: [seniorenzentrum-moosheide\(at\)drk-nordrhein.de](mailto:seniorenzentrum-moosheide(at)drk-nordrhein.de)

## Ihre Ansprechpartner:



Ralf Krause  
kommisarische Einrichtungsleitung

Telefon: 0 21 54 / 491- 0

E-Mail: [r.krause\(at\)drk-nordrhein.de](mailto:r.krause@drk-nordrhein.de)



DRK/P.Münzer

Sonja Burkhardt  
Pflegedienstleitung

Telefon: 0 21 54 / 491- 610

E-Mail: [s.burkhardt\(at\)drk-nordrhein.de](mailto:s.burkhardt@drk-nordrhein.de)



DRK/C. Beier

Svenja Becker  
Sozialdienstleitung

Tel.: 0 21 54 / 491- 661

E-Mail: [s.becker\(at\)drk-nordrhein.de](mailto:s.becker(at)drk-nordrhein.de)



DRK/C. Beier

Kathrin Keuren  
Belegungsmanagement

0 21 54 / 491- 604

[k.keuren\(at\)drk-nordrhein.de](mailto:k.keuren(at)drk-nordrhein.de)



DRK/S. Becker

Angela Henniger  
Hauswirtschaftsleitung

Telefon: 0 21 54 / 491- 642

E-Mail: [a.henniger\(at\)drk-nordrhein.de](mailto:a.henniger(at)drk-nordrhein.de)



Jan Kallewegge

Trainee/ Projektleitung Lindenhof

Telefon: 0 21 54 / 491- 603

E-Mail: [j.kallewegge\(at\)drk-nordrhein.de](mailto:j.kallewegge(at)drk-nordrhein.de)



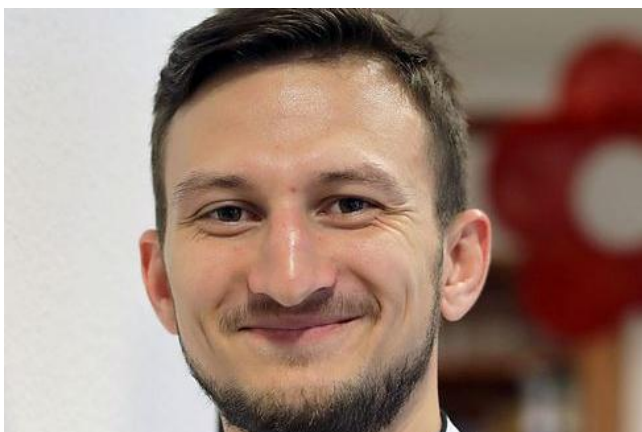
DRK/C. Beier

Elke Hasselmann

Verwaltung

Tel.: 0 21 54 / 491- 601

E-Mail: [e.hasselmann\(at\)drk-nordrhein.de](mailto:e.hasselmann(at)drk-nordrhein.de)



DRK/C. Beier

Igor Penskoï

Küchenleitung

Telefon: 0 21 54 / 491- 640

E-Mail: [i.penskoï\(at\)drk-nordrhein.de](mailto:i.penskoï(at)drk-nordrhein.de)